



ROLKI ŁAŃCUCHA



| Nr kat. | Typ | Sworzeń | Spinka |
|----------------------------|--------|---------------------------|---------------------------|
| Rolki łańcucha 50 m | | | |
| 139TA3611 | BL534 | 104TA3520 | 107TA2384 |
| 139TA3612 | BL544 | 128TA4198 | 107TA2385 |
| 139TA3613 | BL546 | 139TA3658 | 107TA2386 |
| 139TA3614 | BL566 | 128TA4199 | 113TA1741 |
| Rolki łańcucha 30 m | | | |
| 139TA3616 | BL634 | 128TA4201 | 139TA3775 |
| 139TA3615 | BL623 | 139TA3663 | 139TA3774 |
| 139TA3617 | BL644 | 104TA3547 | 107TA2390 |
| 139TA3618 | BL646 | 128TA4202 | 107TA2391 |
| 139TA3619 | BL666 | 139TA3664 | 107TA2392 |
| 139TA3621 | BL823 | 128TA4203 | 107TA2394 |
| 139TA3622 | BL834 | 128TA4204 | 107TA2395 |
| 139TA3623 | BL844 | 104TA3544 | 107TA2396 |
| 139TA3624 | BL846 | 104TA3505 | 107TA2397 |
| 139TA3625 | BL866 | 128TA4207 | 107TA2398 |
| 139TA3626 | BL1023 | 104TA3539 | 107TA2399 |
| 139TA3627 | BL1034 | 139TA3680 | 107TA2400 |
| 139TA3628 | BL1046 | 107TA2421 | 139TA3785 |
| 139TA3604 | AL644 | 128TA4198 | 107TA2407 |
| 139TA3605 | AL666 | 128TA4199 | 107TA2408 |
| 139TA3606 | AL844 | 104TA3547 | 107TA2411 |
| 139TA3607 | AL866 | 139TA3664 | 107TA2412 |
| 139TA3633 | LL1644 | - | 107TA2413 |
| 139TA6258 | LL1666 | 139TA3668 | 139TA3782 |
| 139TA3632 | LL1266 | 139TA3651 | 107TA2410 |

UŻYWANE DO LINDE

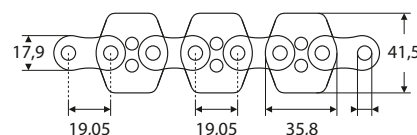
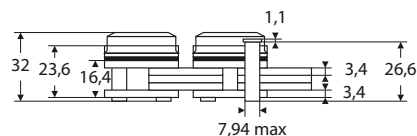
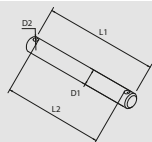
TYP BL 633 KS

REF [161TA6978](#)

- Splot: 23
- Średnica sworznia: 7,94 mm
- Grubość płytki: 3,40 mm
- Głębokość płytki: 17,90 mm
- Długość sworznia: 26,60 mm
- Siła zrywania: 60 kN
- Waga: 2,40 kg/m



Odpowiedni sworzeń:
REF [139TA4520](#)
7,93 x 27 x 37,70 mm



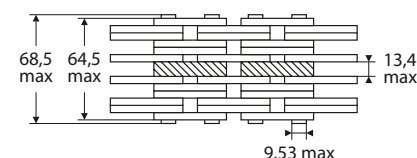
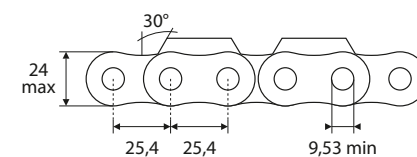
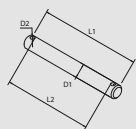
TYP BL 866 KS

REF [161TA6979](#)

- Splot: 29
- Średnica sworznia: 9,53 mm
- Grubość płytki: 4 mm
- Głębokość płytki: 24 mm
- Długość sworznia: 68,50 mm
- Siła zrywania: 315 kN
- Waga: 7,5 kg/m



Odpowiedni sworzeń:
REF [139TA4527](#)
9,52 x 69,50 x 80,30 mm



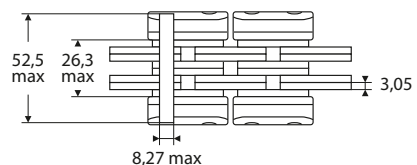
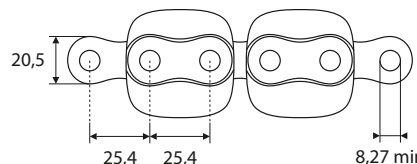
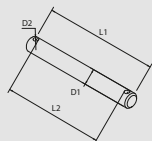
TYP F2544KS

REF [161TA6980](#)

- Splot: 26
- Średnica sworznia: 8,27 mm
- Grubość płytki: 3,05 mm
- Głębokość płytki: 20,50 mm
- Długość sworznia: 52,50 mm
- Siła zrywania: 140 kN
- Waga: 4,6 kg/m



Odpowiedni sworzeń:
REF [104TA3527](#)
8,27 x 47 x 56,90 mm



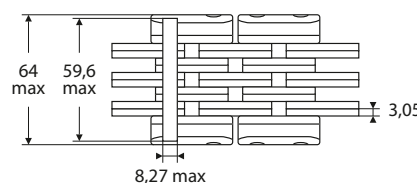
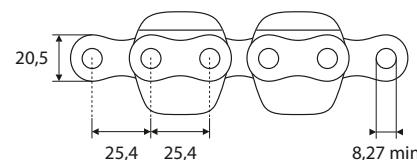
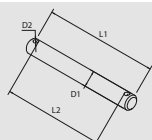
TYP F2566KS

REF [161TA6981](#)

- Splot: 31
- Średnica sworznia: 8,27 mm
- Grubość płytki: 3,05 mm
- Głębokość płytki: 20,50 mm
- Długość sworznia: 59,50 mm
- Siła zrywania: 180 kN
- Waga: 5,20 kg/m



Odpowiedni sworzeń:
REF [104TA3506](#)
8,27 x 50,50 x 60,50 mm



UŻYWANE DO LINDE

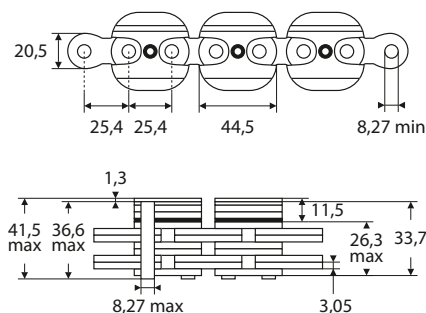
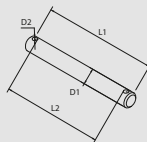
TYP LL1644KS

REF [161TA6982](#)

- Splot: 27
- Średnica sworznia: 8,27 mm
- Grubość płytki: 3,05 mm
- Głębokość płytki: 20,50 mm
- Długość sworznia: 36,60 mm
- Siła zrywania: 140 kN
- Waga: 3,80 kg/m



Odpowiedni sworznię:
REF [139TA4526](#)
8,27 x 37,20 x 48,30 mm



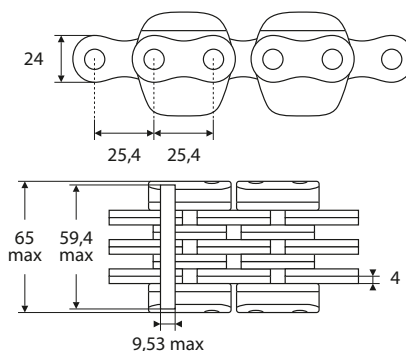
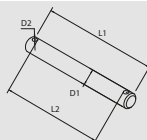
TYP BL866KS111

REF [161TA6983](#)

- Splot: 31
- Średnica sworznia: 9,53 mm
- Grubość płytki: 3,05 mm
- Głębokość płytki: 24 mm
- Długość sworznia: 59,50 mm
- Siła zrywania: 200 kN
- Waga: 8,50 kg/m



Odpowiedni sworznię:
REF [139TA4528](#)
9,52 x 62,20 x 73 mm



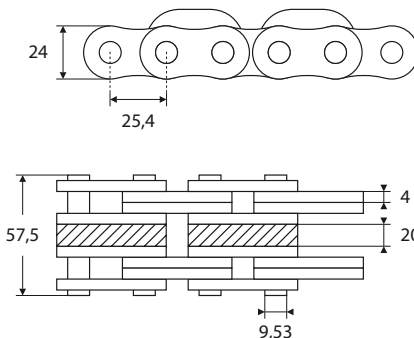
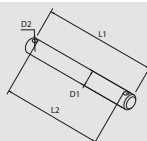
TYP BL844KS116

REF [161TA6984](#)

- Splot: 33
- Średnica sworznia: 9,53 mm
- Grubość płytki: 4 mm
- Głębokość płytki: 24 mm
- Długość sworznia: 57,50 mm
- Siła zrywania: 210 kN
- Waga: 4,8 kg/m



Odpowiedni sworznię:
REF [139TA4506](#)
9,52 x 62,20 x 73 mm



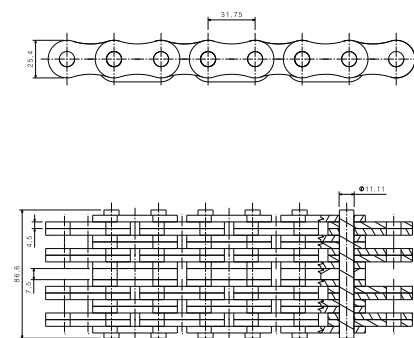
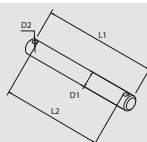
TYP LL2088KS

REF [161TA6985](#)

- Splot: 28
- Średnica sworznia: 10,11 mm
- Grubość płytki: 4,50 mm
- Głębokość płytki: 25,40 mm
- Długość sworznia: 86,60 mm
- Siła zrywania: 465 kN
- Waga: 8,40 kg/m



Odpowiedni sworznię:
REF [139ta6259](#)
10,14 x 62 x 72,70 mm





UŻYWANY DO JUNGHEINRICH

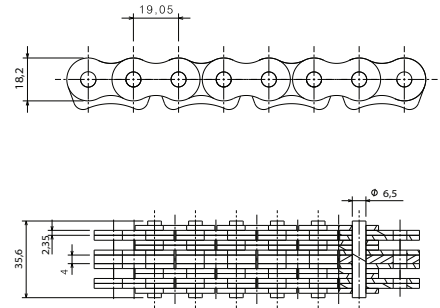
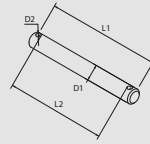
TYP F1966SK

REF [161TA6986](#)

- Splot: 22
- Średnica sworznia: 6,50 mm
- Grubość płytki: 2,35 mm
- Głębokość płytki: 18,20 mm
- Długość sworznia: 35,60 mm
- Siła zrywania: 130 kN
- Waga: 3 kg/m



Odpowiedni sworzeń:
REF 139TA4522
6,50 x 36 x 44 mm



UŻYWANE DO TOYOTA/CESAB

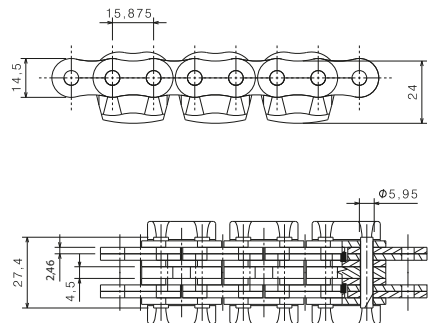
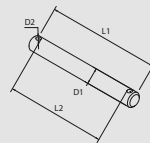
TYP BL544KS

REF [161TA6987](#)

- Splot: 36
- Średnica sworznia: 5,95 mm
- Grubość płytki: 2,46 mm
- Głębokość płytki: 15,10 mm
- Długość sworznia: 27,40 mm
- Siła zrywania: 66,70 kN
- Waga: 2,30 kg/m



Odpowiedni sworzeń:
REF 139TA4519
5,95 x 29 x 33,50 mm



TYP BL844LKS

REF [127TA3810](#)

- Splot: 24
- Średnica sworznia: 9,53 mm
- Grubość płytki: 4 mm
- Głębokość płytki: 24 mm
- Długość sworznia: 45 mm
- Siła zrywania: 213 kN
- Waga: 4,90 kg/m



Odpowiedni sworzeń:
REF 139TA4525
9,52 x 46 x 56,70 mm

