



INSTRUKCJA OBSŁUGI

Funkcja i zastosowanie :

Żuraw dźwigowy jest w pełni wyposażonym wysięgnikiem, jest przystosowany do podnoszenia ładunków.

Cechy konstrukcyjne :

- Możliwość regulacji pod różnymi kątami i regulacji odległości podnoszenia.
- Użyj łańcucha, aby bezpiecznie połączyć się z wózkiem widłowym.
- Widły muszą być osadzone bezpośrednio w kieszeniach żurawia
- Powierzchnia ocynkowana Dostarczany z hakiem i szekłą



Teleskopowy żuraw do montażu na widłach

SPECYFIKACJA

CHARAKTERYSTYKA

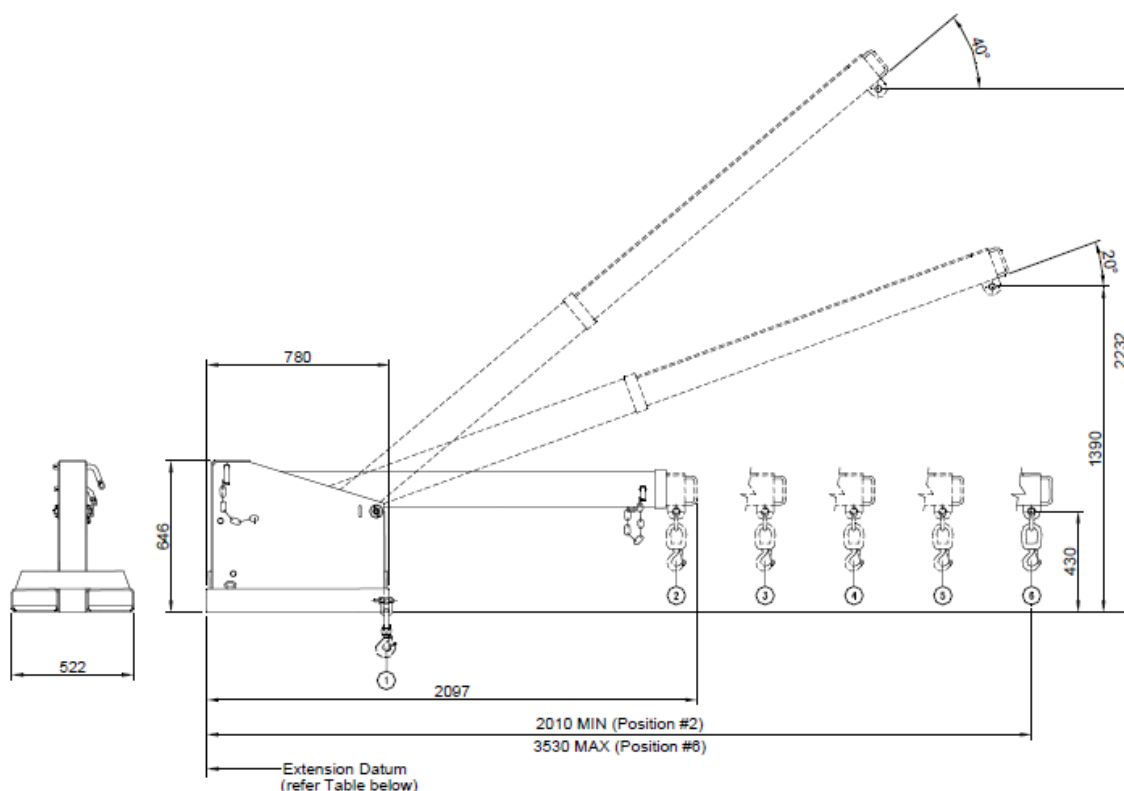
1.1	Typ		TJCL45 / BA45045
1.2	Udźwig - ramię [1] 770 mm	[kg]	4500
1.3	Udźwig - ramię [2] 2010 mm	[kg]	1100
1.4	Udźwig - ramię [3] 2390 mm	[kg]	630
1.5	Udźwig - ramię [4] 2770 mm	[kg]	470
1.6	Udźwig - ramię [5] 3150 mm	[kg]	300
1.7	Udźwig - ramię [6] 3530 mm	[kg]	150

WYMIARY

2.1	Średnica mocowania	[mm]	150
2.2	Szerokość mocowania widel	[mm]	185
2.3	Wysokość mocowania widel	[mm]	75
2.4	Środek ciężkości	[mm]	770
2.5	Długość wysięgnika minimalna	[mm]	2100
2.6	Długość wysięgnika maksymalna	[mm]	3530
2.7	Długość mocowania widel	[mm]	780
2.8	Długość całkowita	[mm]	2097
2.9	Szerokość	[mm]	522
2.10	Wysokość	[mm]	646

WAGA

3.1	Waga	[kg]	179
-----	------	--------	-----



UWAGA:

Zabroń ludziom stać pod podnoszonym ciężarem lub wysięgnikiem żurawia podczas wyciągania i podnoszenia

